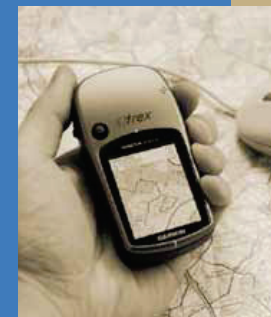




DIGITALE WANDERWEGEVERWALTUNG

www.wegeverwaltung.de



Ein Projekt des Deutschen Wanderverbandes



WIE KÖNNEN SIE DIE ONLINE-WEGEVERWALTUNG NUTZEN?

Der Zugang zum System steht wegebetreuenden Organisationen offen, um dort **EIGENE DATEN** zu erfassen, zu analysieren und zu verwalten.

IHR ZUGANG:

1. IHR VEREIN / IHRE ORGANISATION IST MITGLIED ODER FÖRDERMITGLIED IM DEUTSCHEN WANDERVERBAND

2. SIE SCHLIESSEN EINE NUTZUNGSVEREINBARUNG ZUR ONLINE-WEGEVERWALTUNG MIT DEM DEUTSCHEN WANDERVERBAND AB

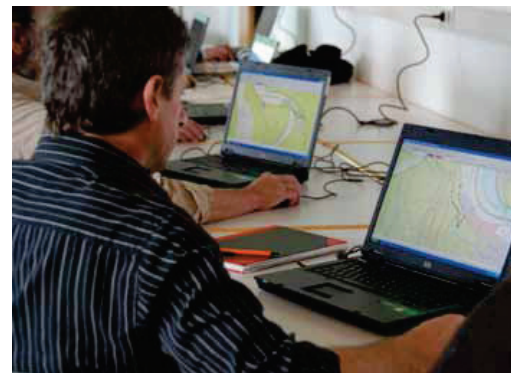
Je nach Größe Ihrer Organisation haben wir Basis-Angebote entwickelt:

Angebotspakete	Angebot 1	Angebot 2	Angebot 3
Anzahl Zugänge Bearbeiter	3*	5*	10*
Anzahl Zugänge Hinweisgeber	5*	5*	10*
Beitrag Mitglieder	100 €	300 €	500 €
Beitrag Fördermitglieder	200 €	400 €	600 €

Die Preise verstehen sich zzgl. MwSt.

3. SIE LASSEN DIE BEARBEITER/-INNEN FÜR IHR GEBIET DURCH DEN DEUTSCHEN WANDERVERBAND SCHULEN

Die Bearbeiter/-innen werden in einer 2 ½ tägigen Schulung im Umgang mit dem System qualifiziert und für Spezifika in der Verwaltung von Wegedaten sensibilisiert. Die Ausbildung bietet einen umfassenden Einblick in das System. Schulungsinhalte sind u.a. Kartenkunde, GPS-Nutzung, Datenrechte und Naturschutz. Weitere Informationen zu Schulungsorten und -kosten teilen wir Ihnen gerne auf Anfrage mit.



* Die Basis-Angebote richten sich bei Mitgliedsvereinen nach der Größe des betreuten Wanderwegenetzes und bei Fördermitgliedern nach der Gebietsgröße. Für weitere Zugänge, z. B. für eine größere Anzahl von Ortsgruppen oder Wegepaten als Hinweisgeber, machen wir gerne ein individuelles Angebot.

WO BEKOMMEN SIE WEITERE INFORMATIONEN?

Steigen Sie jetzt ein in das System, um von der Vorarbeit aus dem Projekt des Deutschen Wanderverbandes zu profitieren. Sichern Sie sich die begehrten Plätze in den Bearbeiterschulungen, die wir 2011 zu vergünstigten Einstiegspreisen anbieten können.

Bitte sprechen Sie uns bei Interesse an. Wir informieren Sie gerne über Abläufe, Schulungstermine und die Vorteile der Online-Wegeverwaltung.

IHRE ANSPRECHPARTNER SIND:

Birgit Meier
Telefon: 0561-93873-22
E-Mail: b.meier@wanderverband.de

Liane Jordan
Telefon: 0561-93873-19
E-Mail: l.jordan@wanderverband.de

Erik Neumeyer
Telefon: 0561-93873-13
E-Mail: e.neumeyer@wanderverband.de

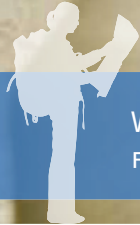
Deutscher Wanderverband
Wilhelmshöher Allee 157-159
34121 Kassel

Telefon: 0561-93873-0
Fax: 0561-93873-10
www.wanderverband.de

Weitere Infos finden Sie auf www.wegeverwaltung.de



Fotos: Dieter Henckel, Deutscher Wanderverband - Erik Neumeyer | Layout: Maria Ruffe, Kassel



WEGPFLEGE OPTIMIEREN UND FÜR DIE ZUKUNFT SICHERN!

WAS KANN DIE ONLINE-WEGEVERWALTUNG?

WAS BRINGT IHNEN DIE ONLINE-WEGEVERWALTUNG?

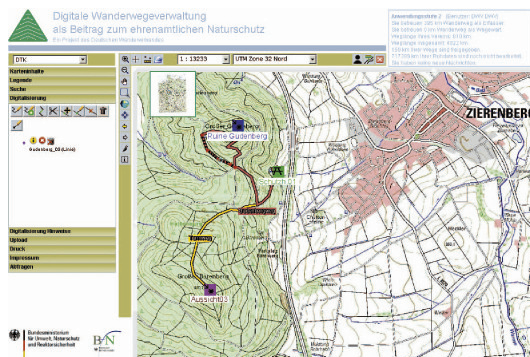
WARUM SOLLTEN SIE DIE ONLINE-WEGEVERWALTUNG DES DEUTSCHEN WANDERVERBANDES NUTZEN?

Der Deutsche Wanderverband (DWW) bietet Ihnen mit der Online-Wegeverwaltung ein praxisnahes und effektives Hilfsmittel zur Sicherung, Bearbeitung und Verwaltung von Wanderwegedaten. Die Online-Wegeverwaltung kann neben der reinen Datenverwaltung auch für die Koordination der praktischen Wegearbeit eingesetzt werden und erleichtert die Kommunikation zwischen den Aktiven vor Ort: Ein Stück Zukunftssicherheit für Ihre Wegpflege!

Wanderwege und Punktobjekte (z.B. Wegweiser oder Schutzhütten) können erfasst, verwaltet und abgefragt werden. Jedes dieser Objekte lässt sich mit spezifischen Attributen, Fotos, Texten sowie PDF-Dateien inhaltlich erweitern. Das System erlaubt flexible Arbeitsweisen - egal ob man schnell und unkompliziert Datenbestände sichern und ordnen will oder komplexe Wegestrukturen verwalten möchte. Sogar die Organisation des Wegemanagements ist über das System möglich.



- Das System bietet deutschlandweit **Einheitliche Standards** für die digitale Wegeverwaltung
- Das System ermöglicht eine **Zentrale Datensicherung**
- Die Wegeverwaltung ist **unabhängig** von einzelnen Personen
- Die **Qualifikation** zur Nutzung eröffnet neuen Aktiven ein attraktives Betätigungsfeld
- Schnelle und direkte **Kommunikation** innerhalb des Systems möglich
- Sie sind **unabhängig** von externen Dienstleistern und verfügen selbst jederzeit über Ihre eigenen Daten
- **Einfache Exportmöglichkeiten** Ihrer aktuellen Wegedaten machen Sie für Dritte zum interessanten Partner



Umfangreiche Abfrage- und Suchmöglichkeiten erlauben eine punktgenaue Analyse der verwalteten Wegedaten. Die Einbeziehung von Schutzflächen und Naturschutzinformationen hilft Ihnen im Rahmen der Besucherlenkung schon in der Planungsphase. Die aktuellen digitalen topographischen Karten des Bundesamtes für Kartographie und Geodäsie, die bis zum Maßstab von 1:25.000 zur Verfügung gestellt werden erlauben genauestes Arbeiten auf einer deutschlandweit einheitlichen Kartengrundlage.

SIE HABEN IHRE WEGEDATEN BISHER NOCH NICHT DIGITAL VORLIEGEN (= EINSTEIGER)?

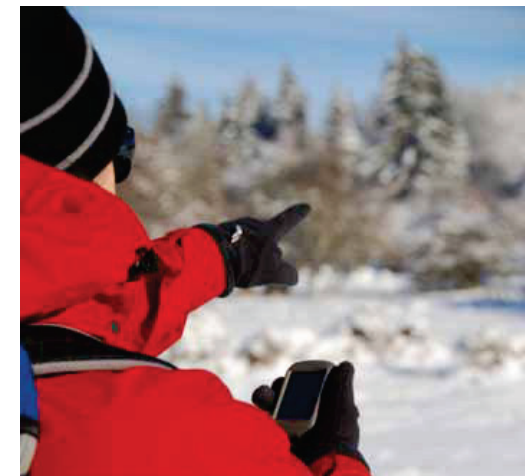
Für alle Einsteiger in die digitale Wanderwegewelt bietet die Online-Wegeverwaltung einfache Standards und eine schnelle Bestandsaufnahme von Basisdaten.

SIE HABEN SCHON EIGENE DATENBESTÄNDE ZU IHREN WANDERWEGEN?

Nutzen Sie die zentrale Datenspeicherung, eine verbesserte Kommunikation und die Einbindung von Naturschutzinhalten und arbeiten Sie nach einem deutschlandweiten Standard.

SIE MÜSSEN EINE GROSSE ANZAHL VON WEGBETREUERN VOR ORT KOORDINIEREN?

Verwalten Sie Ihr Wegnetz und organisieren Sie Ihre Vor-Ort-Wegemaßnahmen mithilfe der Kommunikationsmöglichkeiten im System. Nutzen Sie die Analyse- und Auswahlmöglichkeiten für Ihre Kalkulationen und Planungen und bleiben Sie so stets auf dem aktuellen Stand.



Die Plattform www.wegeverwaltung.de ist Teil eines Projektes des Deutschen Wanderverbandes, das vom Bundesamt für Naturschutz mit Mitteln des Bundesumweltministeriums in der Entwicklung unterstützt wurde.



Die Entwicklung der Plattform wurde durch einen interdisziplinär besetzten Beirat begleitet. Vertreten waren unter anderem der Deutsche Alpenverein e.V., die Landesvermessung, die Nationalen Naturlandschaften und einzelne Wandervereine. Weitere Praktiker haben uns unter Berücksichtigung der Bedürfnisse einer nachhaltigen Wegearbeit in den verschiedenen Entwicklungsphasen unterstützt.

